

PRZEPOMPOWNIA ŚCIEKÓW  
SANITARNYCH P1  
m. Warłów  
typ AWAS S.2.6,1-26,0.K.B.15.P.O

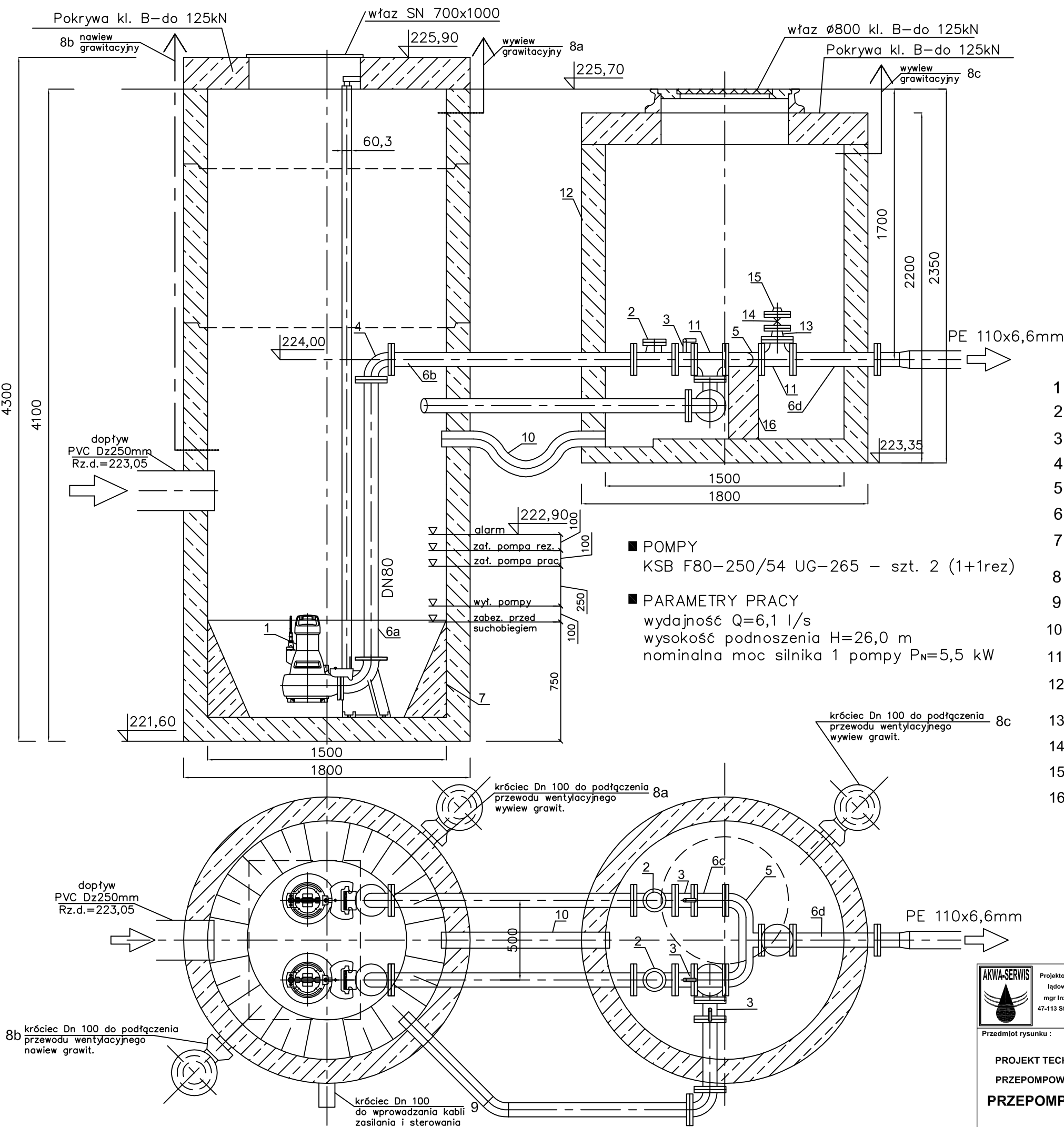
OZNACZENIA:

Elementy pompowni:

- 1 - pompa z oprzyrządowaniem do montażu stacjonarnego - kpl.2
- 2 - zawór zwrotny kulowy DN 80 - szt. 2
- 3 - zawór odcinający kulowy DN 80 - szt. 3
- 4 - kolano dwukolnierzowe stal nierdzewna DN 80 (88,9x2) - szt. 2
- 5 - kolektor połączeniowy AWAS DN 80 stal nierdzewna (88,9x2) - szt. 1
- 6 a+d - króciec dwukolnierzowy stal nierdzewna DN 80 (88,9x2) - szt. 6
- 7 - żelbetowy zbiornik pompowni  $\phi 1500\text{mm}$  z płytą przykrywającą kl. B do 125 kN z włazem ze stali nierdzewnej 700x1000mm wraz z drabinką eksploatacyjną - kpl.1
- 8 a+c - króćce do podłączenia instalacji grawitacyjnej wentylacji pompowni
- 9 - króciec  $\phi 100\text{ mm}$  do wprowadzenia kabli zasilania i sterowania - szt. 1
- 10 - syfon  $\phi 100\text{ mm}$  PVC
- 11 - trójnik równoprzelotowy stal nierdzewna DN80 (88,9x2) - szt. 2
- 12 - żelbetowy zbiornik komory zasuw  $\phi 1500\text{mm}$  z płytą przykrywającą kl. B do 125 kN z włazem żeliwnym średnicy 800mm kl. B oraz z drabinką eksploatacyjną - kpl.1
- 13 - zwężka symetryczna stal nierdzewna DN80/65 - szt. 1
- 14 - zawór odcinający DN50 - szt. 1
- 15 - złączka kolnierz/szybkozłącze - szt. 1
- 16 - podpora betonowa

■ POMPY  
KSB F80-250/54 UG-265 – szt. 2 (1+1rez)

■ PARAMETRY PRACY  
wydajność  $Q=6,1\text{ l/s}$   
wysokość podnoszenia  $H=26,0\text{ m}$   
nominalna moc silnika 1 pompy  $P_N=5,5\text{ kW}$



Projektowane w zakresie Inżynierii  
lądowej, wodnej i środowiska  
mgr Inż. Romuald Maciantowicz  
47-113 Staniszcze M. ul.Ks.Gajdy 54  
tel. 077 44 25 132

Przedmiot rysunku :

PROJEKT TECHNOLOGICZNY  
PRZEPOMPOWNI SIECIOWEJ  
PRZEPOMPOWNIA P-1

Nazwa i adres obiektu budowlanego :

PRZERZUT ŚCIEKÓW SANITARNYCH  
ZE WSI SZEMROWICE I WARŁÓW  
DO OCZYSZCZALNI W DOBRÓDZIENIU

Branża : sanitarna		Stadium dokumentacji : PB, PW	
Wykonawcy	Imię i nazwisko	Nr uprawnień :	Data
Projektant	MIROSLAW BRZEZIŃSKI	352/94/OP	ROK 2006
St.asys.projek.	mgr inż. PIOTR STODTKO		ROK 2006
Sprawdzający	mgr inż. ROMUALD MACIANTOWICZ	206/94/OP	ROK 2006
Skala :	Nr rysunku : 20		Nr egz.: